

Schweizer
Paraplegiker
Vereinigung

Association
suisse des
paraplégiques

Associazione
svizzera dei
paraplegici

Swiss
Paraplegics
Association

Detailinformationen

Spezialwoche Tessin

26.4.–3.5.2025

Reise für Mitglieder mit Tetraplegie

Inklusive: Gruppenleitung, Pflegeleitungsteam (ParaHelp), Laienpflegende

An- und Rückreise

Busreise: Ab/bis Nottwil

Fahrzeit: Ca. 3 Std. (ohne Pausen)

Centro Magliaso (Haus Boscaccio)

<https://www.centro-magliaso.ch/>

Öffentlicher Bereich im Hotel

Unterfahrbare Tische: 73 cm hoch

Fahrstuhl: 225 cm lang, 110 cm breit, 132 cm hoch

Beispielzimmer (Zimmer können abweichen)

Zimmertür: 110 cm breit

Bodenbelag: Plattenboden

Bett: Höhenverstellbar

Badezimmer

Badezimmertür: 100 cm

Waschbecken: Unterfahrbar, 80 cm hoch

WC: 45 cm hoch

Haltegriff WC: Rechts und Links

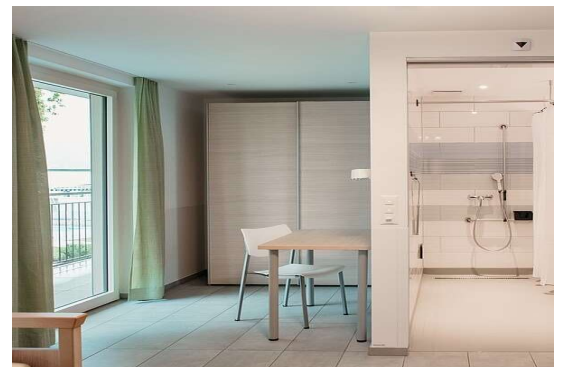
Zugang Transfer WC: von vorne

Duschstuhl: Vorhanden

Haltegriff Dusche: Vorhanden

Hinweis

Keine tägliche Zimmerreinigung während des Aufenthalts



(Stand 8.7.2024. Angaben unter Vorbehalt. Vorliegende Informationen können möglicherweise ändern.)