

Schweizer  
Paraplegiker  
Vereinigung

Association  
suisse des  
paraplégiques

Associazione  
svizzera dei  
paraplegici

Swiss  
Paraplegics  
Association

## Detailinformationen

# Städtereise Berlin

14.–17.8.2025

### Reise für alle Mitglieder

Inklusive: Gruppenleitung

### An- und Rückreise

Flugreise: Ab/bis Zürich

Treffpunkt beim Check In 1: 3 Std. vor Abflug

Flugzeit: Ca. 1 ½ Std.

Flughafentransfer zum Hotel: Ca. 45 Min.

Rollstuhlgängiger Flughafentransfer vor Ort.

### Hotel Scandic Berlin Potsdamer Platz

<https://www.scandichotels.de/hotelsuche/deutschland/berlin/scandic-berlin-potsdamer-platz>

### Öffentlicher Bereich im Hotel

Unterfahrbare Tische: 72 cm hoch

Buffethöhe: 90 cm

Fahrstuhl: 80 cm breit

### Beispielzimmer (Zimmer können abweichen)

Zimmertür: 80 cm breit

Bodenbelag: Holzfussboden

Bett: Höhenverstellbar

### Badezimmer

Badezimmertür: 80 cm

Waschbecken: Unterfahrbar, 80 cm hoch

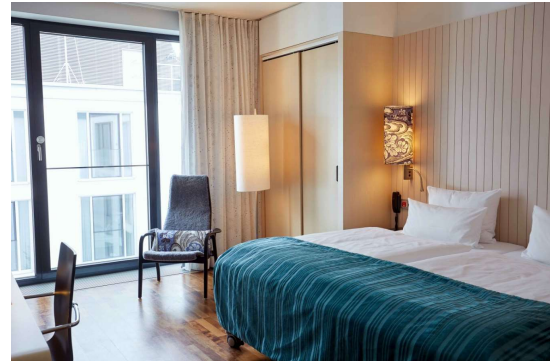
WC: 45 cm hoch

Haltegriff WC: Links und Rechts

Zugang Transfer WC: von vorne

Duschstuhl: Vorhanden

Haltegriff Dusche: Vorhanden



(Stand 8.7.2024. Angaben unter Vorbehalt.  
Vorliegende Informationen können  
möglicherweise ändern.)