



Schweizer
Paraplegiker
Vereinigung

Association
suisse des
paraplégiques

Associazione
svizzera dei
paraplegici

Swiss
Paraplegics
Association

Informations détaillées

Suède

7–14.6.2025

Voyages pour les membres tétraplégiques

Inclus: un ou une responsable de groupe, équipe de responsables des soins professionnelle (ParaHelp), soignant-e-s bénévoles

Moyens auxiliaires: fauteuil roulant de douche

Voyage aller et retour

Vol: depuis/jusqu'à Zurich, 12h35

Rendez-vous à l'enregistrement: 3 heures. avant le décollage

Durée de vol: env. 2 1/2 heures

Transfert de l'aéroport à l'hôtel: env. 30 min.

Service sur place de transfert aéroport accessible en fauteuil roulant.

Hôtel DownTown Camper

<https://www.scandichotels.com/downtowncamper>

Espaces communs de l'hôtel

Hauteur du buffet: max. 90 cm

Chambre type (les chambres peuvent varier)

Porte de la chambre: 80 cm de large

Revêtement au sol: parquet

Revêtement au sol de la salle de bain: carrelage

Lit (à partir du sol, avec le matelas): 60 cm de haut

Espace autour du lit: entre 80 cm et 100 cm

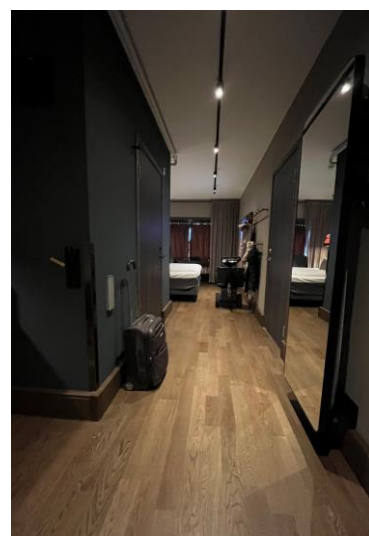
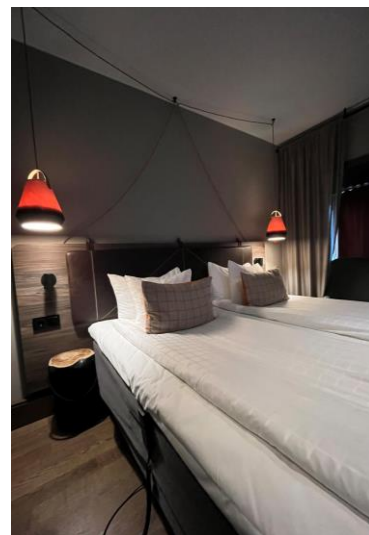
Salle de bain

Porte de la salle de bain: 80 cm de large

Poignée: WC

Siège de douche: disponible

Poignée de douche: aucune



(Situation au 8.7.2024, données sous réserve de changement. Les informations disponibles sont susceptibles d'être modifiées.)